

# Procédure connexion à distance IUTC

## Etape 1 :

### Téléchargement et installation d'Hamachi

Cliquez sur ce lien pour télécharger le logiciel :

<https://secure.logmein.com/hamachi/ih1.asp?lang=fr&c=6uc1apwbon6uecc5t4fckuqzpkkt2i0yc7dtanmn>

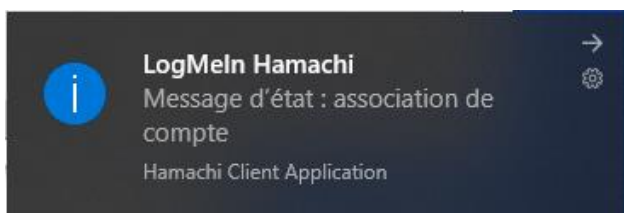
A l'installation il est inutile de cocher la case pour ajouter LastPass :



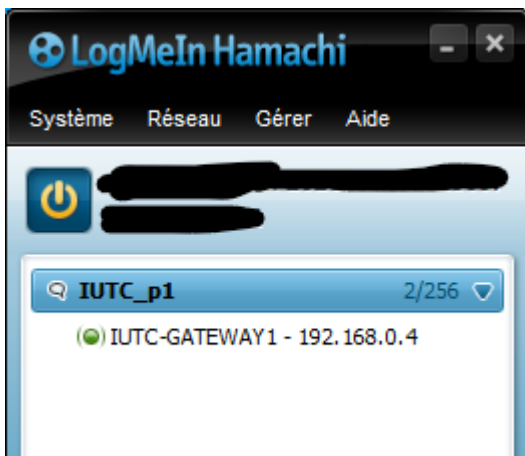
*Ne pas cocher.*

### Démarrage d'Hamachi

Vous devriez avoir cette notification :



Et dans la fenêtre du logiciel vous devez voir votre connexion au réseau pédagogique de l'IUT :



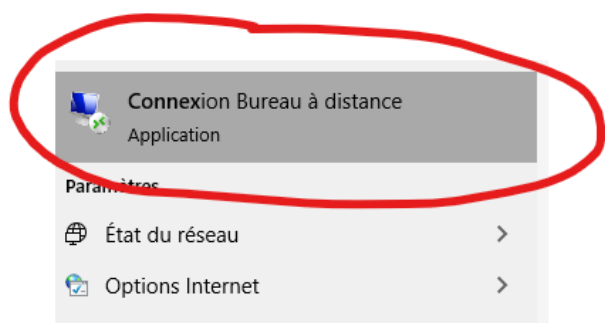
Si vous n'avez pas eu de notification ou que vous ne voyez pas le réseau de l'IUT (bouton « créer » ou « rejoindre un réseau » à la place) vous pouvez :

- Désinstaller et réinstaller Hamachi
- Cliquer dans le menu système sur « associer au compte » et saisir cette adresse : [sebastien.dufour@univ-smb.fr](mailto:sebastien.dufour@univ-smb.fr)

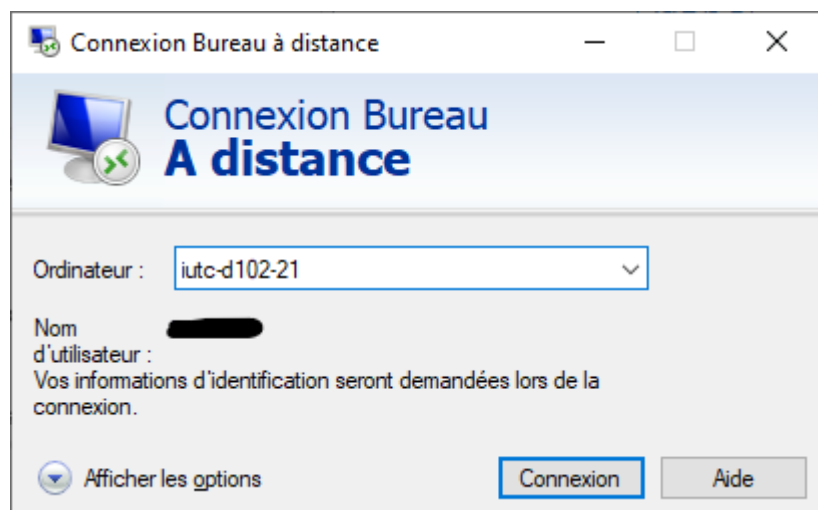
## Etape 2 :

### Connexion à une machine

Démarrez l'utilitaire de connexion à distance :

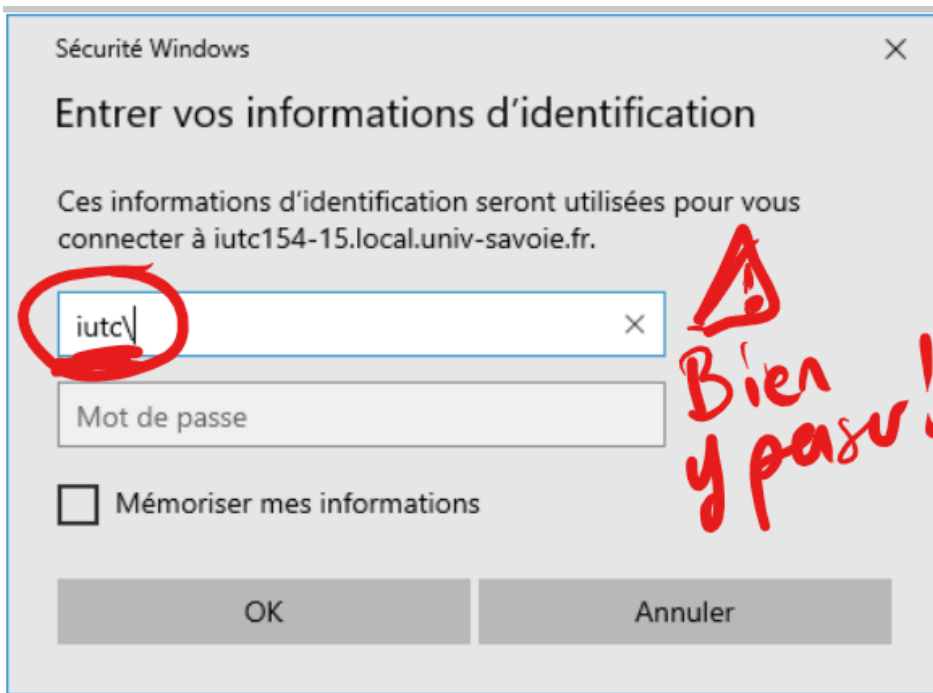


Saisissez le nom de la machine à laquelle vous souhaitez vous connecter :



Soit l'enseignant.e vous aura attribué une machine soit vous vous serez concertés avec les autres étudiant.e.s .

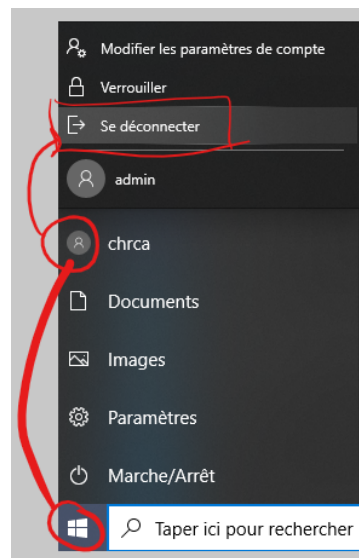
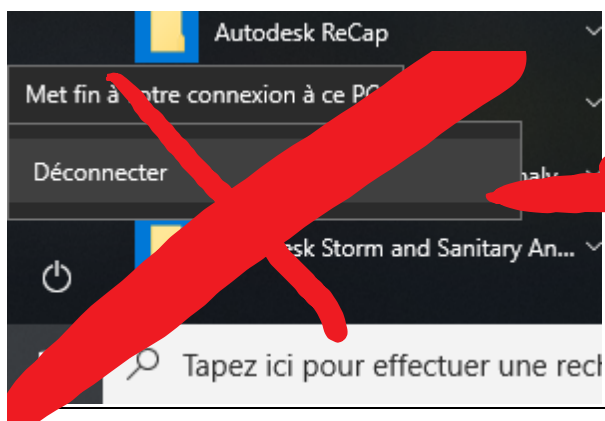
Après avoir lancé la connexion à la machine désirée, une fenêtre d'ouverture de session apparaîtra (analogue à la fenêtre d'ouverture de sessions que vous connaissez à l'IUT) :



Saisissez l'identifiant que vous utilisez habituellement en salle à l'IUT précédé de **IUTC\** (il peut être différent de celui du portail).

#### Important :

Pensez à vous déconnecter lorsque vous avez terminé pour ne pas encombrer les machines



NB : le déconnecter du bouton marche arrêt conserve la session ouverte (c'est une déconnection du poste à distance)

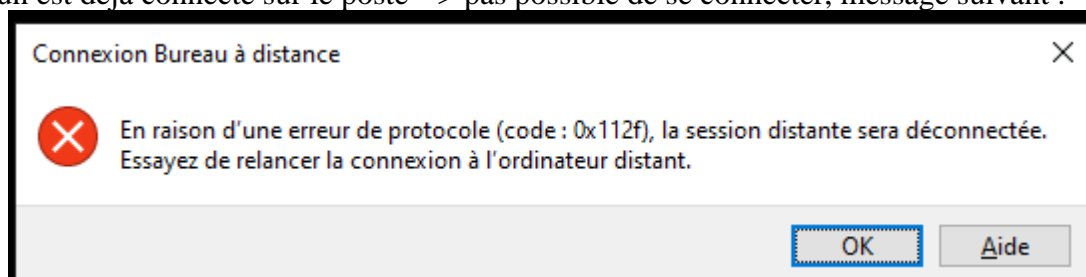
Vous pouvez arrêter Hamachi en cliquant sur le bouton à côté du nom de votre machine à l'issue du cours.

Vous pouvez aussi le désinstaller et le réinstaller au besoin.

Dernier point, Hamachi et le VPN Cisco Anyconnect ne fonctionnent pas en même temps, vous devrez déconnecter le VPN pour vous connecter aux salles.

tests avec Franck :

Si quelqu'un est déjà connecté sur le poste --> pas possible de se connecter, message suivant :



Autre petit bug : des fois ça affiche la barre d'outils de son bureau plutôt que le bureau à distance, et inversement C'est long (2-3 minutes mini pour se connecter) mais après c'est fluide